



OPETUSMINISTERIÖ
Undervisningsministeriet

Kansallinen digitaalinen kirjasto – digitaalisten
aineistojen ja palvelujen saatavuus

Kristiina Hormia-Poutanen
Kansalliskirjasto

Asiakasliittymä kirjastojen, arkistojen ja museoiden keskeisille sähköisille tietovarannoille ja palveluille – kehittämisen lähtökohdat

Asiakaslähtöisyys – asiakkaiden tarve

- Nopea ja tuloksellinen tiedonhaku
- Integroitavuus tiedontarvitsijan prosesseihin

Arkkitehtuuri

- Käyttöliittymän ja taustajärjestelmien erottaminen toisistaan
- Integroituminen muihin kansallisiin infrastruktuureihin
 - Tutkimuksen infrastruktuurit
 - Arkistolaitos, Museovirasto, Kansalliskirjasto, FinELib
 - Muistiorganisaatioiden järjestelmäarkkitehtuuri

Monipuolinen ja laaja digitaalinen aineisto

Europeana-yhteistyö

Tapausesimerkkejä

- Terveydenhuoltoalan opiskelija Katja 19 v. haluaa löytää tieteellisiä artikkeleita eri lääkkeiden yhteisvaikutuksista. Hän haluaa tallentaa löytyneet artikkelit omaan digitaaliseen kirjastoonsa, jotta ne löytyvät tulevaisuudessa helpommin uudelleen.
- Käsityötieteilijä Kaisa 30 v. tutkii keskisuomalaisia kirjoneuleita 1800-luvulla ja haluaa löytää kuvia ja käsitöitä aiheesta.
- Soitonopettaja Jaakko 35 v. haluaa löytää äänitteen (cd tai mp3) Beethovenin seitsemännestä sinfoniasta sekä myöskin nuotin ja partituurin opetustaan varten. Nuotin olisi hyvä olla digitaalisessa muodossa ja tulostettavissa.
- Koululainen Neea 9 v. haluaa suorittaa lukudiplomin ja etsii kirjallista avulla itselleen tiettyjä lastenkirjoja kirjastosta. Hän haluaa pitää kirjaa lukemistaan kirjoista netissä ja kertoa myös kavereilleen mitä on lukenut.
- Tutkijat etsivät tutkimusaineistoa, kuvien lisäksi esim. arkistoaineistoa/muistitietoaineistoa: - onko teillä haastatteluja liittyen puun autokuljetukseen? - onko teillä mitään aineistoa 1930-luvun puukaupoista?

Vaiheistus 2008-2011

- Yhteisen tahtotilan muodostus 2008
- Valmisteluvaihe 2008-2009
 - Vaativuusmäärittely
 - Tutustuminen ohjelmistoihin
 - Kilpailutus
- Pilottivaihe 2009-2010
 - Eri muistiorganisaatioita edustava pieni pilottiryhmä
- Tuotantojärjestelmän rakentaminen alkaa 2010
- Tuotantojärjestelmän ylläpito 2011-

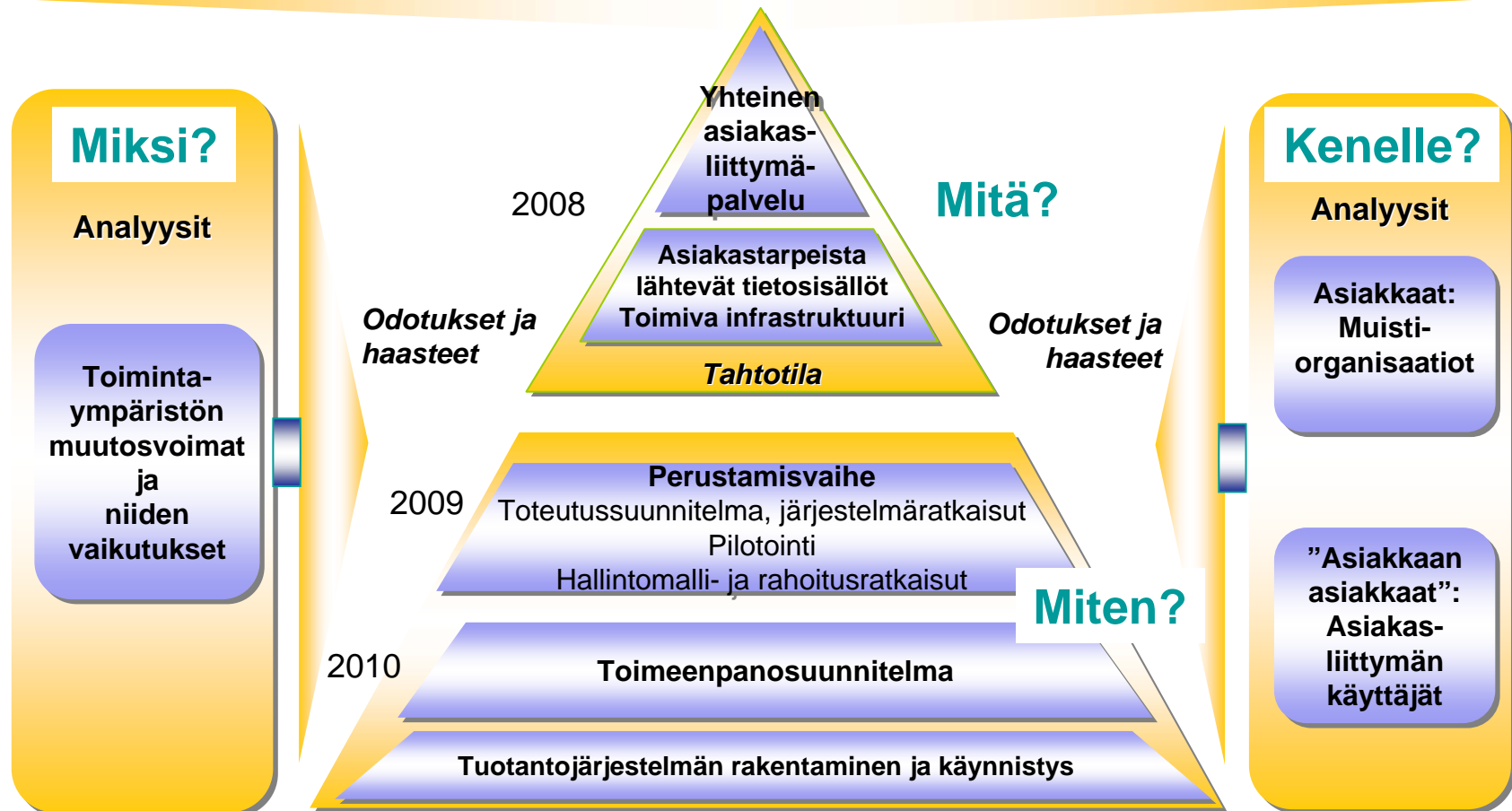
Yhteinen tahtotila

- ┌ Ketkä ovat palvelun keskeisiä käyttäjiä?
- ┌ Mitkä ovat käyttäjien tarpeet?
- ┌ Mitkä ovat käyttäjien kannalta relevantit aineistot?
- ┌ Mitkä tietosisällöt halutaan ensisijaisesti asettaa hakuun uuden palvelun välityksellä?

- ┌ Muistiorganisaatioiden odotukset?
- ┌ Hakupalvelun infrastruktuuri
- ┌ Perusinfrastruktuuri – räätälöidyt lisäpiirteet?
- ┌ Mitä tehdään itse- mitä ostetaan valmiina?

Muistiorganisaatioiden yhteinen asiakasliittymä

Poliittis-hallinnollinen toimintaympäristö



Asiakkaiden ja muistiorganisaatioiden odotuksia

Tiedonhaku

- Relevantit hakutulokset
- Nopea
- Helppokäyttöinen ja selkeä
- Monipuoliset hakutoiminnot ongelman ratkaisun tukena
- Tuo alkuperäisen dokumentin esille
- Ei hukkaa tietoa

Arkkitehtuuri

- Avoimet rajapinnat
- Metadata haravoitavissa taustajärjestelmistä
- Integroitavissa asiantuntijoiden työskentely-ympäristöihin

Käyttäjän tunnistaminen

- Räätelöitävyys
- Personointi
- Anonyymi/ guest user

Toimintatapa

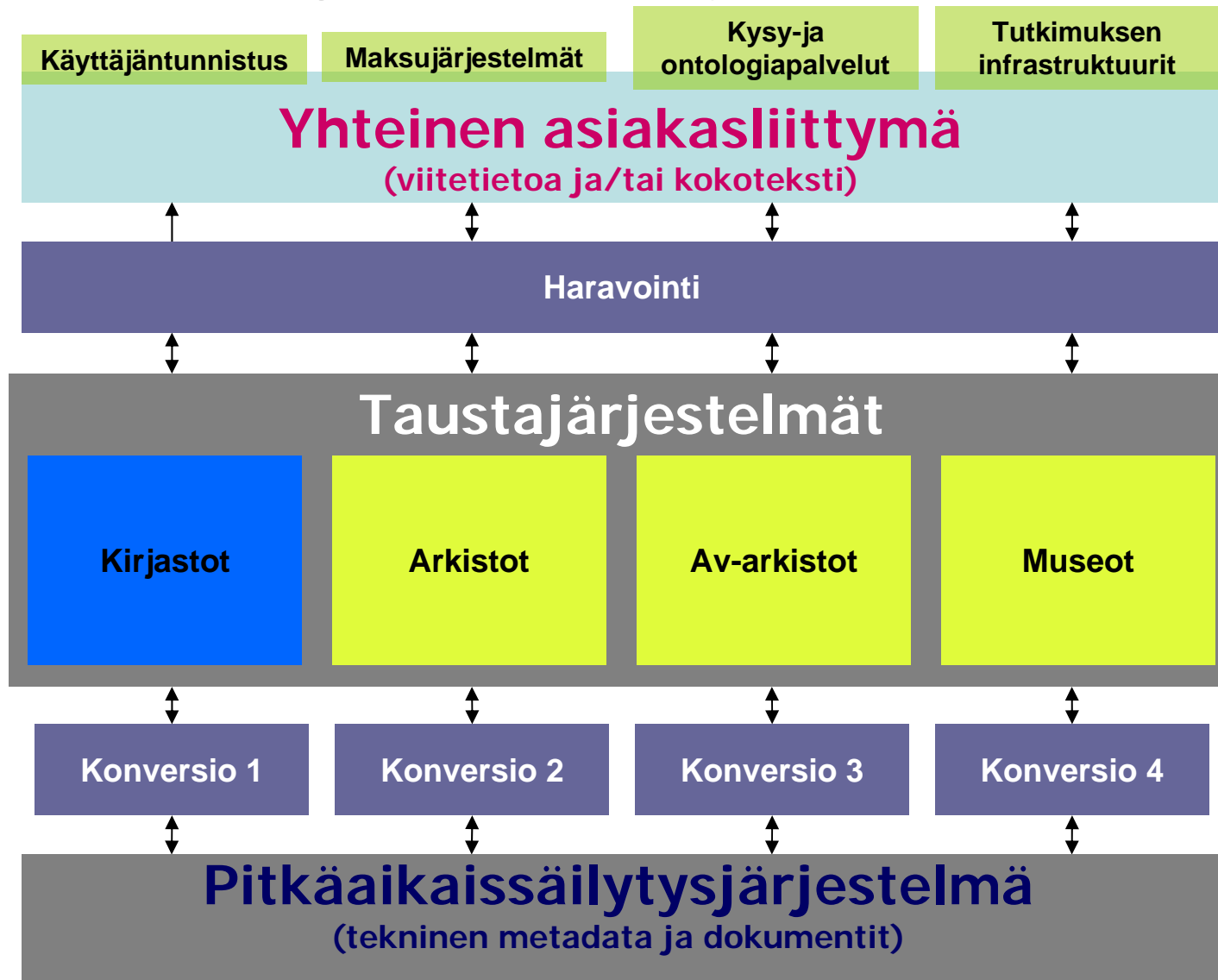
- Muistiorganisaatio yhteistyö etenee
- Saa aikaan muutoksia toimintakulttuurissa
- Saa aikaan mitattavia taloudellisia säästöjä

Hauska ja elämyksellinen

Varmuus elinkaaresta (rahoitusmalli jatkossa)

Yhteisöllinen – mahdollistaa käyttäjien osallistumisen tiedon tuottamiseen

Kansallisen digitaalisen kirjaston infrastruktuuri



Kansallinen digitaalinen kirjasto - lisätietoja

Kristiina Hormia-Poutanen

Johtaja

Kansalliskirjasto

kristiina.hormia@helsinki.fi

Ari Rouvari

Päsuunnittelija/ Projektipäällikkö

Kansalliskirjasto

ari.rouvari@helsinki.fi