

Luova Suomi

CREATIVE INDUSTRIES FINLAND

28.8.2008



Vipuvoimaa
EU:lta
2007-2013



Euroopan unioni
Euroopan sosiaalirahasto

I A D E
INDC

INSTITUTE FOR ART DEVELOPMENT AND EDUCATION ART UNIVERSITIES OF FINLAND
SUOMEN TAIDEYLIOPISTOJEN KOULUTUS- JA KEHITTÄMISINSTITUUTTI WWW.IADE.FI

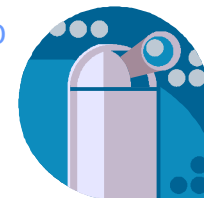
Tausta

- *Luova Suomi on osa Opetusministeriön hallinnoimaa luovien alojen yritystoiminnan kasvun ja kansainvälistymisen valtakunnallista ESR-kehittämishjelmaa 2007-2013*
- *Ohjelmaa rahoittavat EU ja Etelä-Suomen lääninhallitus*
- *Kehittämishjelman kokonaiskustannukset ovat noin 14,6 miljoonaa euroa.*
- *Luova Suomi tukee kehittämishjelmasta rahoitettavien hankkeiden toimintaa sekä tuottaa tietoa ja palveluita alan kehittämiseen valtakunnallisesti*

Palvelut

1. Tietopalvelut

Observatorio



2. Kansainväliset tapahtumat



3. Hanketukipalvelut



Kohderyhmät

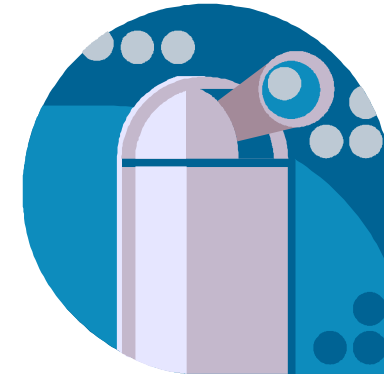
- ESR-hankkeiden nykyiset ja tulevat toteuttajat
 - Luovien alojen kehittäjätahot valtakunnallisesti
 - Alueelliset ja valtakunnalliset päättäjät ja innovaatiopolitiikan toimijat
 - Kansainväliset vertaisorganisaatiot, verkostot ja rahoittajatahot
-
- Luovien alojen yrittäjät ja ammatinharjoittajat
 - Luovien alojen palveluiden ja tuotteiden nykyiset ja tulevat käyttäjät
muilta sektoreilta

1. Tietopalvelut

Observatorio

Rakentamalla luovien alojen tietoperustaa vahvistetaan alan määrittelyä ja luodaan edellytykset ennakkoinnille. Asiantuntijatyöryhmän analysoi ja hahmottamaa tietoa ja merkityksiä.

- *Tiivistelmiä ja tietoa tutkimuksista, selvityksistä, strategioista sekä kansallisista ja kansainvälisistä hyvistä toimintamalleista osoitteessa www.luovasuomi.fi.*
- *Uutiskirje ja mielipide*
- *Linkkikirjasto*



*Koostamalla ja
kiteyttämällä tietoa
tarjotaan
kokonaisvaltaisia
näköaloja*

2. Kansainväliset tapahtumat

Creative Economy and Beyond -kongressit

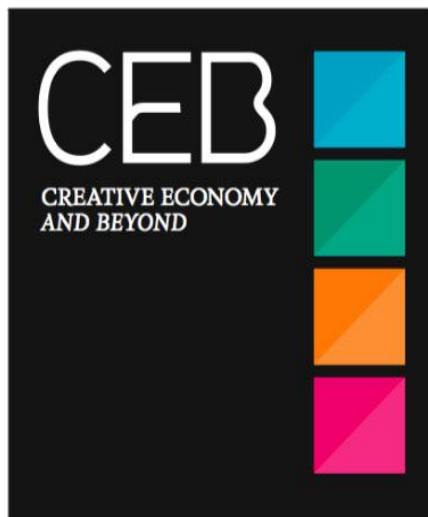
Kommunikoimalla luovan talouden mahdollisuuksia ja merkityksiä vahvistetaan yhteisen näkemyksen rakentumista.

- 2008: Tampere
- 2009: Helsinki CEB-kongressi
- 2010: Turku 2011



*Identiteetin
luominen avaa
valtakunnallista ja
kansainvälistä
asemaa.*

Creative Economy and Beyond, Helsinki 2009



- 9.-10.9.2009 Helsingin Kaapelitehtaalla yhteistyössä Design Weekin kanssa
- Yhteistyössä Turun kauppakorkeakoulun Mediaryhmän sekä Tampereen yliopiston Johtamistieteiden laitoksen kanssa
- Kohderyhmänä päättäjät, tutkijat, yrittäjät ja kehittäjät
- Kongressiin odotetaan noin 500 kansallista ja kansainvälistä osallistujaa.

3. Hanketukipalvelut

Verkostotoiminta ja tapaamiset

Verkostotoiminta luo foorumeita kehittäjien tapaamiselle kansallisesti ja kansainvälisesti.

Tulossa loppuvuonna 2008:

- *Luova Suomi -työpaja Rysä-Forumissa Tampereella 26. - 27.8.*
- *Luova Suomi -tietoisku alueellisessa Rysä-Foorumissa Oulussa 11.-12.9.*
- *Luova Suomi -työpaja, teemana kulttuurimatkailu ja kulttuurivienti, Jyväskylässä 30.9.*
- *Luova Suomi -työpaja, teemana muotoilu- ja taidekäsityö, Helsingissä syyskuun lopussa*
- *Nordic Funding -workshop, 4.11. yhteistyö / Produforum*

- **Luova Suomi tarjoaa myös hankekohtaista konsultointia ja "match-makingia".**

Jotta suomalainen hanketoiminta on korkealaatuista ja kansainvälistä



Matkat



Kehittäjille ja rahoittajille suunnattuja tutustumismatkoja strategisesti mielekkäisiin kohteisiin. Koordinoituina OPM:n kulttuurivientiyksikön kanssa.

Tulossa:

- *29.10.-1.11.2008. Pietari: Lähialueyhteistyö ja Pohjoinen Ulottuvuus.*
- *2009: Luovan talouden Korea (alustava)*
- *2010: Onko suomalaisten osaamisella kysyntää Itä-Euroopassa? (alustava)*

Hanketuki osoitteessa www.luovasuomi.fi

Tietoa rahoituksesta

- Kehittämishjelman hankehakujen tiedotustilaisuudet yhteistyössä OPM:n ja lääninhallituksen kanssa.
- Koostettua tietoa muista rahoitusohjelmista (2009->)



Käyttäjien palvelut

- Yhteinen tapahtumakalenteri
- Profiilisivut ja mahdollisuus jakaa tiedostoja ja kuvia
- Keskustelupalsta

*Tärkeä tieto kiteytettynä,
yhdestä paikasta.*

Luova Suomi 2015

CREATIVE INDUSTRIES FINLAND

- Tietoperustan kehittämistyö kiteyttää ajankohtaista tietoa ennakoinnin, suunnittelun ja päätöksenteon perustaksi.
- Luovat alat identifioidaan suomalaisen kilpailukyvyyn veturina alueellisesti ja valtakunnallisesti.
- Kehittäjätahojen osaaminen ja toimintamallit edustavat kansainvälistä huippua.
- Osaamisjärjestelmät ja innovaatiotoiminnan mallit muodostavat itsessään merkittäviä vientituotteita ja palveluja.

Tieteen ja Taiteen kohtaaminen Aallossa?

Innovaatiotoiminnan ja osaamisjärjestelmien orkestrointihanke

- Tietoa ja kokemusta innovaatio- ja tuotekehitystoiminnasta.

Tutkimus ja ennakointi:

- Luova osaamisen ja palvelut, B2B, johtaminen, monitieteisyys

Verkostotoiminta:

- Hyvien käytäntöjen jakaminen ja osaamisen vahvistaminen - monialaiset verkostot.

Luova Suomi
Creative Industries
Finland

- Taitoa ja osaamista luovien alojen toimialoilta ja roolista luovassa taloudessa.

Esimerkkejä suomalaisesta innovaatiotoiminnasta



Toimijat & Verkosto

Luova Suomi -hankkeen toimijat

IADE

- Ennakoinnin asiantuntijatyöryhmän puheenjohtajuus, kansallinen ja kansainvälinen sidosryhmätyö
- Hankkeen strateginen, hallinnollinen ja toiminnallinen johtaminen, hankepalvelukonseptin kehittäminen ja toiminnan organisointi, kansallisen ja kansainvälisen yhteistyön kehittäminen
- Creative Economy and Beyond -kongressi
- Verkkosivujen ja yhteisöllisen verkkopalvelun suunnittelu ja toteutus
- Viestinnän koordinointi ja toteuttaminen

Luova Tampere -hanke

- Hanketukipalvelut sekä valtakunnallisten tiedotustilaisuuksien ja hanketyöpajojen toteutus
- Osallistuminen valtakunnallisten tapahtumien suunnitteluun ja toteutukseen

Kulttuuripoliittinen tutkimussäätiö CUPORE

- Luovien alojen tietoperustan rakentaminen
- Alan määrittelyn ja tilastoinnin edistäminen yhteistyössä keskeisten tahojen kanssa
- Tilaustutkimusten koordinointi
- Tiedon kiteytys ja levittäminen

Ennakoinnin asiantuntijatyöryhmä

IADE / Teppo Turkin vetämä asiantuntijatyöryhmä toimii koordinaation ja ennakointityön strategisena ytimenä.

- Teppo Turkki, pj, IADE
- Ritva Mitchell, Cupore
- Janne Antikainen, Alueiden kehittäminen -yksikkö, TEM
- Pekka Krook, toiminnanjohtaja, Diges ry
- Antti Hautamäki, SITRA
- Janne Viemerö, TEKES
- Elukka Eskelinen, Forum Virium
- EK/LUNE, edustaja ilmoitetaan myöhemmin
- Timo Heino/Outi Hakanen, Ulkoministeriö, Viestintä- ja kulttuuriosasto
- asiantuntija, Tilastokeskus
- OPM ja TEM edustajat

Kasvavassa yhteistyöverkostossa mukana myös mm.

- Helsingin kaupunki
- Tampereen kaupunki (v.2008 valtakunnallinen tapahtuma)
- Turku 2011 (v.2010 valtakunnallinen tapahtuma)
- TKK Dipoli
- Tampereen yliopisto / Johtamistieteiden laitos (CEB-kongressi)
- Turun kauppakorkeakoulu / Mediaryhmä (CEB-kongressi)
- Designweek (CEB-kongressi)
- Finpro (kulttuurivienti ja toimintaympäristön kehittäminen)
- LUOTU -hanke (ennakointi ja tietoperustan kehittäminen)
- Institute for Cultural Programs, St.Petersburg (kulttuurivienti ja CEB-kongressi)

Sekä valtakunnallisten hankkeiden nykyiset ja tulevat toteuttajat!

Yhteystiedot

Silja Suntola / Projektijohtaja, IADE / silja.suntola@iade.fi, GSM: +358 (0)50 4390 58

- Hankkeen koordinointi ja johtaminen, hankepalveluiden kehittäminen sekä kansallisen ja kansainvälisen yhteistyön kehittäminen

Outi Liedes / Projektipäällikkö, IADE / outi.liedes@iade.fi, GSM: +358 (0)50 315 2162

- Creative Economy and Beyond -kongressin toteuttaminen sekä valtakunnallinen verkostotoiminta

Hanna Kivinen, viestintävastaava, IADE / hanna.kivinen@iade.fi, GSM: +358 (0)50 538 9126

- Viestinnän koordinointi ja toteuttaminen

Liina Penttilä, koordinaattori, Luova Tampere -hanke / liina.penttila@tampere.fi, GSM: +358 (0)40 7011 242

- Valtakunnallinen verkostotoiminta ja tapahtumat

Anna Kanerva / tutkija, CUPORE / anna.kanerva@cupore.fi, GSM: +358 (0)40 839 7799

- Tietoperustan kehittäminen ja ennakointi

Ohjelmasta rahoitettava toiminta (elokuu 2008)

Luova Suomi - koordinoitihanke ohjelman toteutusta tukemaan

Varsinaisten hankkeiden lisäksi ohjelmasta on rahoitettu toimintaa koordinoiva tukihanke "Luova Suomi". Hankkeen toteutuksesta vastaa Suomen taideyliopistojen koulutus- ja kehittämisinstituutti IADE yhteistyössä Cuporen ja Tampereen kaupungin (Luova Tampere) kanssa. Luova Suomi kokoaa yhteen toimijoita, tietoperustaa ja hankkeiden tuloksia kansallisesti ja kansainvälisesti www.luovasuomi.fi.

1. CREADA -luovien alojen yrittäjyysvalmennus

- Hakija: Adulta Oy
- Projekti toteuttaa 2008-2010 eri puolilla Suomea 8 (Helsinki, Jyväskylä, Lahti, Tampere, Oulu ja Vaasa) luovien alojen yrittäjävalmennusta aiemmin testatun MEDA -konseptin pohjalta.

2. ART360, Kuvataiteen uusien liiketoimintamallien ja manageroinnin kehittäminen

- Hakija: Satakunnan ammattikorkeakoulu + osatoteuttajat
- Laajassa verkostohankkeessa koulutaudutaan, kokeillaan ja kehitetään uusia kuvataiteen liiketoimintamalleja. Osaaminen ja hyvät käytänteet levitetään koko verkoston käyttöön.

Jatkuu...

3. Film location Finland

- Hakija: POEM -säätiö
- Kaksivuotisen hankkeen aikana rakennetaan valtakunnallinen audiovisuaalisen alan toimintaympäristöä palveleva ja sitä kansainvälisesti markkinoiva osaamis-, palvelu- ja markkinointiverkosto. Verkostoon kuuluvat elokuva- ja audiovisuaalisen alan kehitys- ja palvelutoiminnasta vastaavat organisaatiot sekä av-alan yritykset ja osaajat.

4. YLÖS - Ammattiteattereiden yleisötyön kehittäminen

- Hakija: Tampereen yliopisto, Tutkivan työn keskus, Näyttelijätyön laitos + osatoteuttajat.

5. Finnish Music Express

- Hakija: Sibelius-Akatemia yhteistyössä Music Export Finlandin ja Metropolia - ammattikorkeakoulun kanssa.

6. VAKA - valtakunnallinen klubi- ja aluekiertue -hanke

- Hakija: Cursor Oy + osatoteuttajat



Kiitos!

I A D E

The image features a stylized logo in white on a dark purple background with abstract light streaks. The logo consists of the letters 'I', 'N', 'D', and 'C' in a bold, blocky font. Inside the vertical gap of the 'N', the letter 'A' is placed. Inside the vertical gap of the 'D', the letter 'D' is placed. Inside the vertical gap of the 'C', the letter 'E' is placed. The overall effect is a layered or nested text design.